

国家試験の受験資格が得られる

(一社)日本産業カウンセラー協会 北関東支部

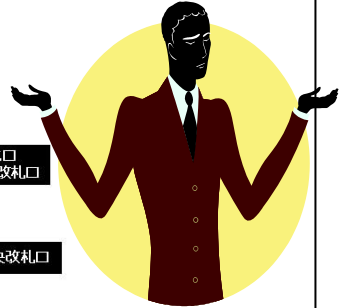
さいたま 8月～開催

キャリアコンサルタント養成講習

特典付

「説明会」開催のご案内

- 開催日時 5月10日(金)・21日(火)、6月3日(月)・20日(木)、7月5日(金)・16日(火)
いずれも 時間:19:00～20:00、*各開催日プログラムは同じです。*
- 特典 説明会参加、当支部講習申込の方へ、試験対策本「CC厳選350用語集」をプレゼント
- 開催場所 埼玉県県民健康センター2階 北関東支部研修室

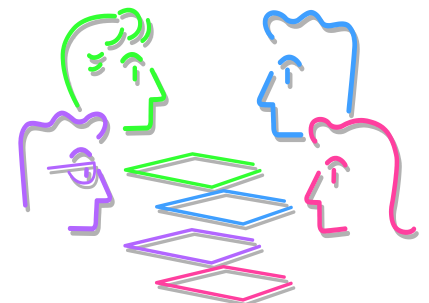


【埼玉県県民健康センター】
〒330-0062 さいたま市浦和区仲町3-5-1
(JR浦和駅西口下車徒歩11分)

注) 埼玉県県民健康センターは、日曜・祭日に限り、原則正面玄関が閉鎖されます。正面玄関の案内板に示す通用口から入館し、5メートル先右手の西階段から2階へ上がって下さい。

注) 埼玉県県民健康センターは、原則平日 18:00 以降正面玄関が閉鎖されます。閉鎖されている場合は、正面玄関の案内板に示す通用口から入館し、5メートル先右手の西階段から2階へ上がって下さい。

- プログラム概要(各開催日プログラムは同じです)
 - ①国家資格キャリアコンサルタントとは？
 - ②当協会キャリアコンサルタント養成講習の概要と特徴(強み)
 - ③養成講習終了後の合格支援システムについて
* 北関東支部独自の受講者サービスです。
 - ④質疑応答



- 申込方法
北関東支部HPトップ画面の「CC養成講習「説明会」開催」ボタンより申し込み下さい。
先着順にて10名様まで受付いたします。 申込URL: <http://www.jica-kitakantou.org/>

- その他
ご不明な点は北関東支部事務局まで、メール又は電話でお願い致します。

E-mail: career@jica-saitama.org 電話: 048-823-7801