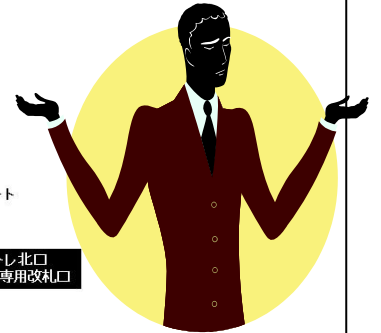


キャリアコンサルタント養成講習

「説明会」開催のご案内

- 開催日時 1月15日(火)・28日(月)、2月7日(木)・20日(水)、3月6日(水)・12日(火)
及び定員 いずれも 時間:19:00~20:00、募集定員:10名
*各開催日プログラムは同じです。
- 開催場所 埼玉県県民健康センター2階 北関東支部研修室

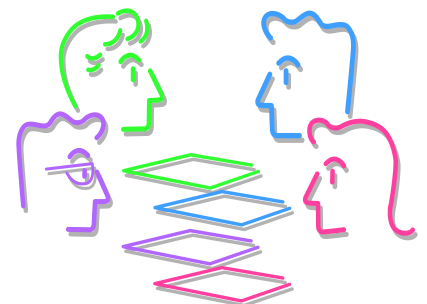


【埼玉県県民健康センター】
〒330-0062 さいたま市浦和区仲町3-5-1
(JR浦和駅西口下車徒歩11分)

注) 埼玉県県民健康センターは、日曜・祭日に限り、原則正面玄関が閉鎖されます。正面玄関の案内板に示す通用口から入館し、5メートル先右手の西階段から2階へ上がって下さい。

注) 埼玉県県民健康センターは、平日 18:00 以降原則正面玄関が閉鎖されます。
正面玄関の案内板に示す通用口から入館し、5メートル先右手の西階段から2階へ上がって下さい。

- プログラム概要(各開催日プログラムは同じです)
 - ①国家資格キャリアコンサルタントとは?
 - ②当協会キャリアコンサルタント養成講習の概要と特徴(強み)
*特に、養成講習終了後の合格支援システムなど
 - ③専門実践教育訓練給付金の留意点
 - ④質疑応答



- 申込方法
北関東支部HPトップ画面の「CC養成講習「説明会」開催」ボタンより申し込み下さい。
先着順にて10名様まで受付いたします。 申込URL: <http://www.jica-kitakantou.org/>

- その他
ご不明な点は北関東支部事務局まで、メール又は電話でお願い致します。
E-mail: career@jica-saitama.org 電話: 048-823-7801